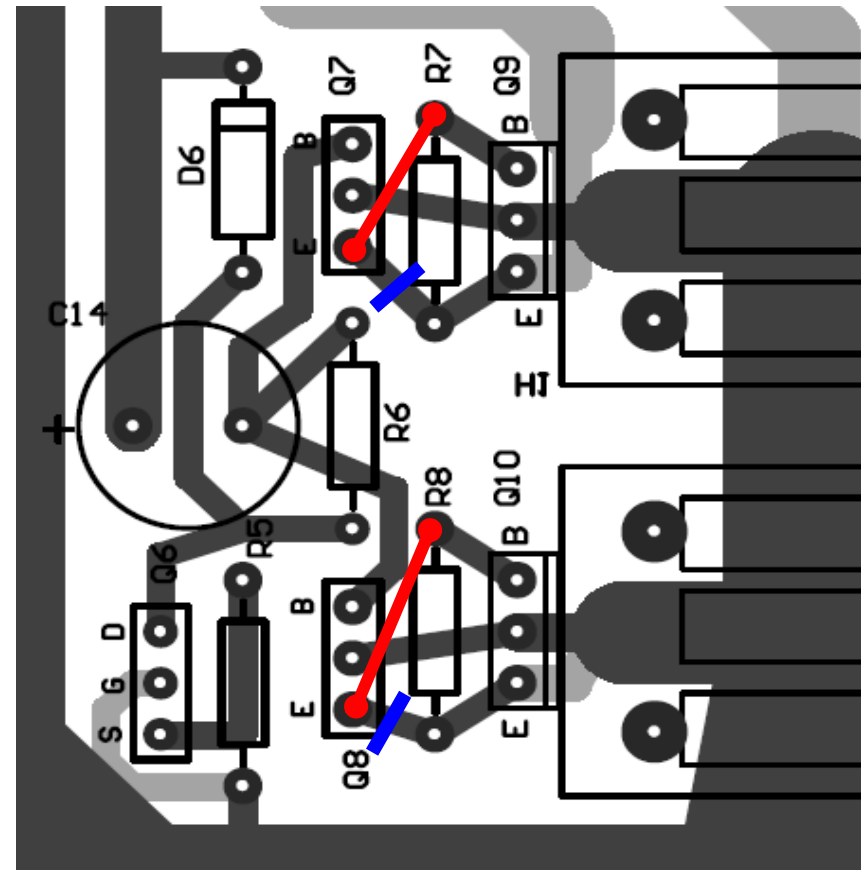


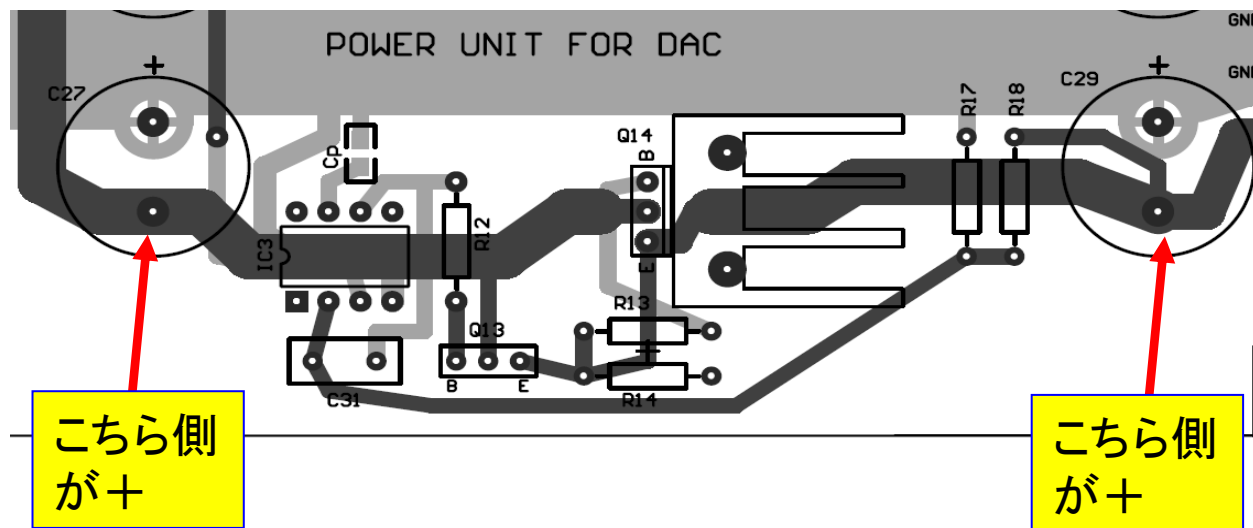
試作基板の要修正箇所
(抜けあるかな?)
修正v. 2

前版で修正箇所の間違い有り
誤) IC3-Pin#8 → V+
正) IC3-Pin#7 → V+

— 切断箇所
●— 接続箇所

該当基板(電源基板)

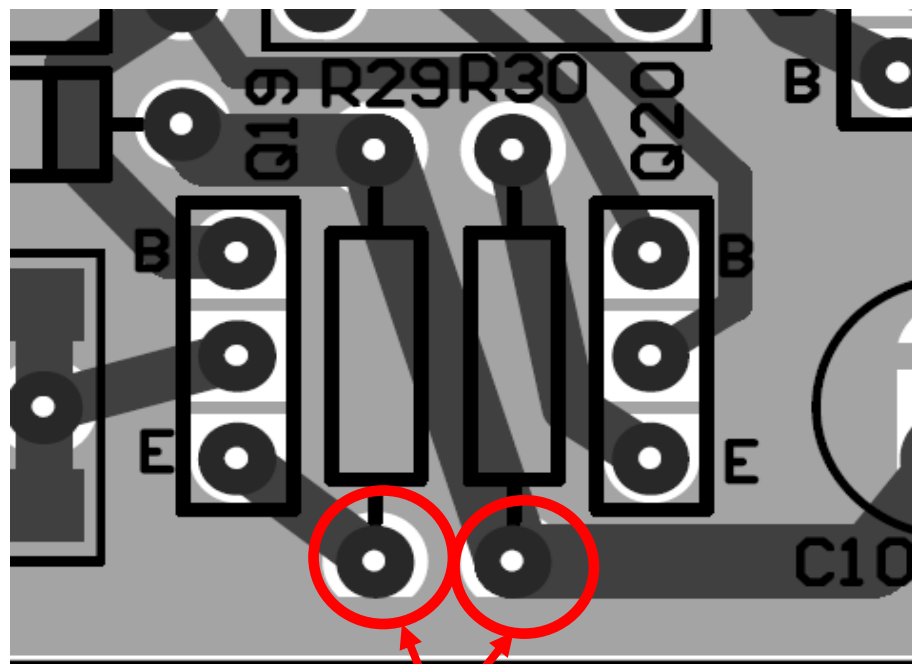




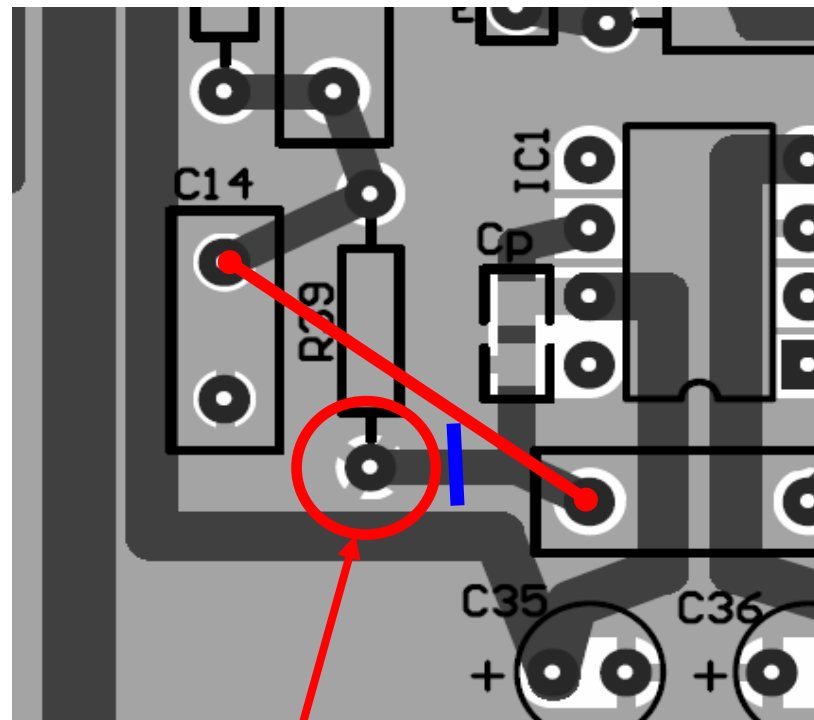
シルク
間違い

該当基板(電源基板)

Power Unit for DAC1794-III v1.05



ベタに接触しているところを切り離す(右chのみ)。



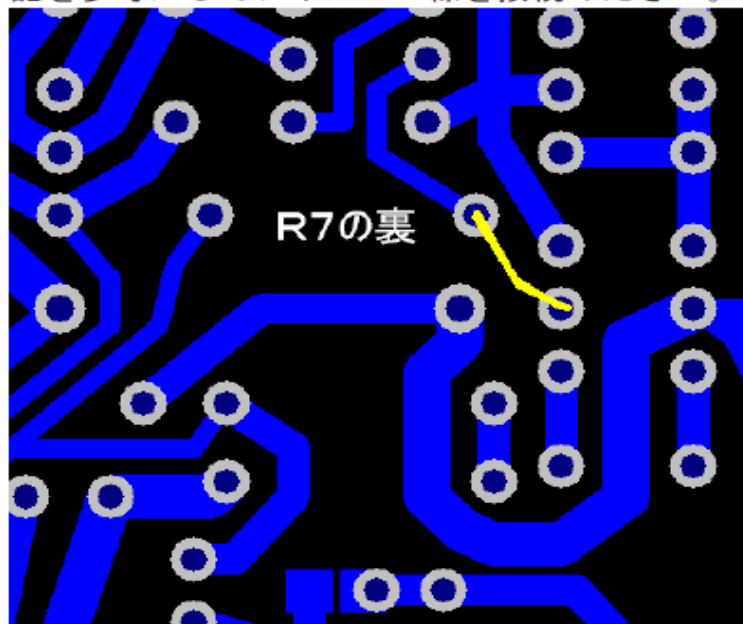
ベタに接触(左右chとも)

- 切断箇所
- 接続箇所

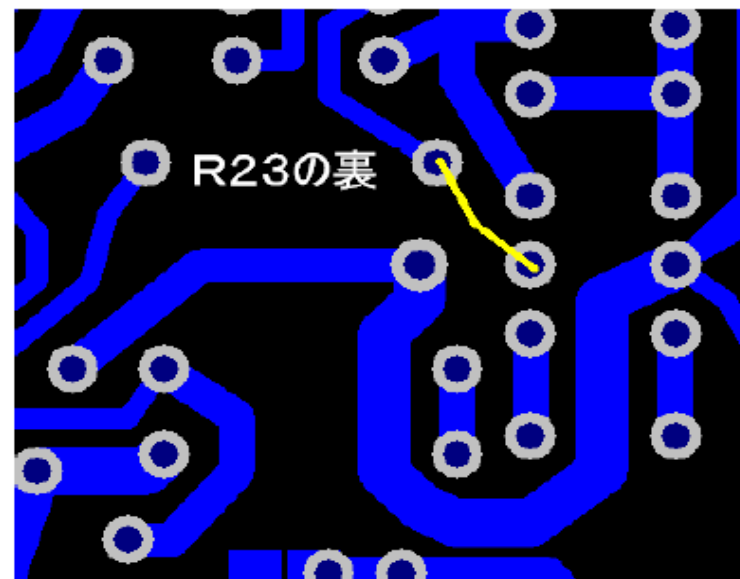
該当基板(DAC基板)

DAC1794-III v1.0d
 h_fujiwara_1995 2007/Apr
 designed by R.

R7, 23 の他端を GND に接続する必要があります。GND は Q4 あるいは Q15 の G(ゲート)に接続します。下記を参考にしてジャンパー線を接続ください。基板内では計 4 カ所のジャンパー修正が必要です。



R7 の裏側での修正 (黄色がジャンパー線)

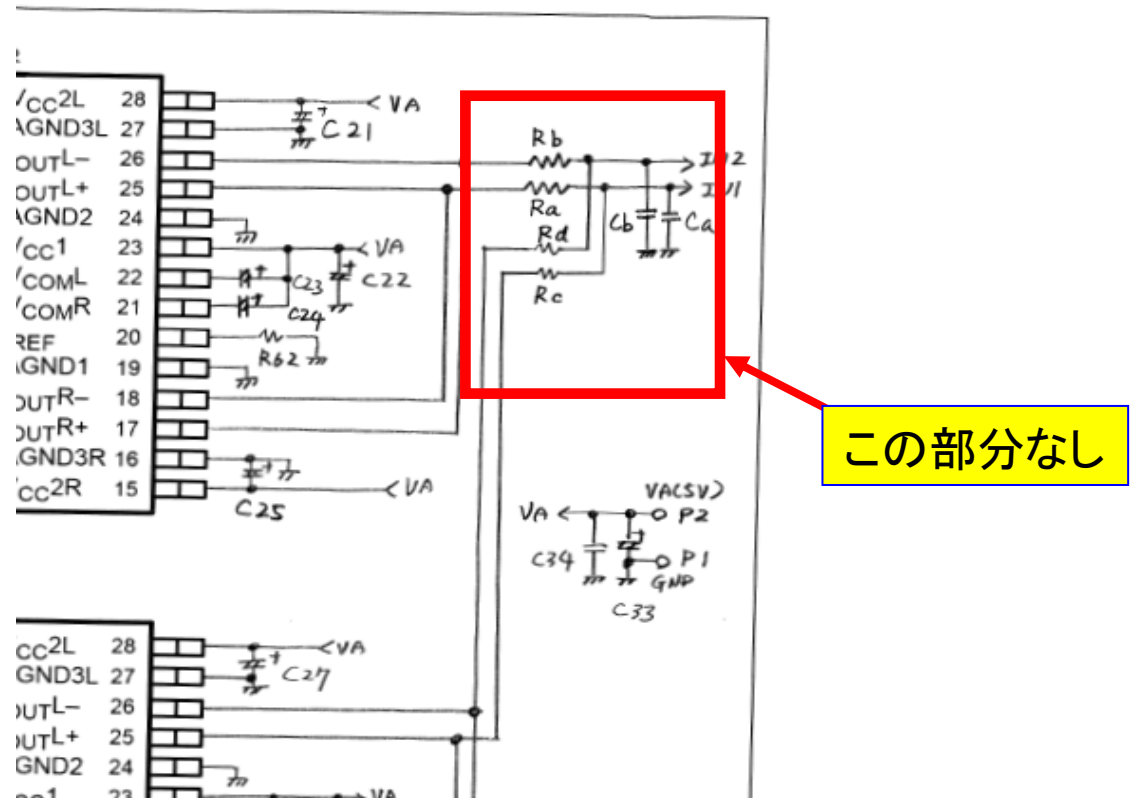


R23 の裏側での修正 (黄色がジャンパー線)

該当基板(DAC基板)

DAC1794-III v1.0d

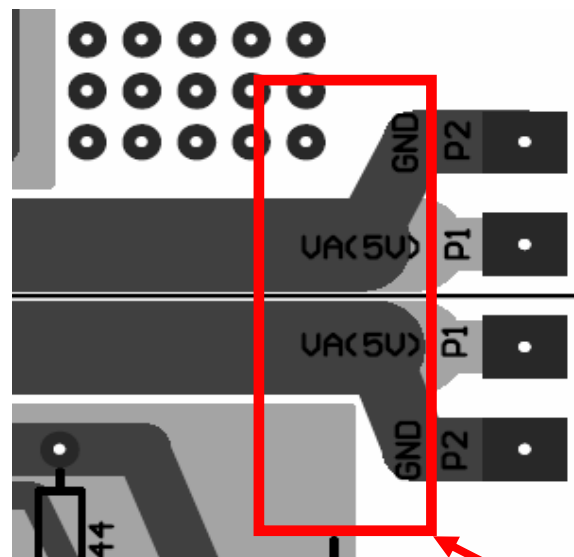
h_fujiwara_1995 2007/Apr
designed by R.



該当基板(DAC基板)

DAC1794-III v1.0d

h_fujiwara_1995 2007/Apr
designed by R.



VA(5V)とGNDのシルクが反対

シルク間違い

該当基板(DAC基板)

DAC1794-III v1.0d
h_fujiwara_1995 2007/Apr
designed by R.